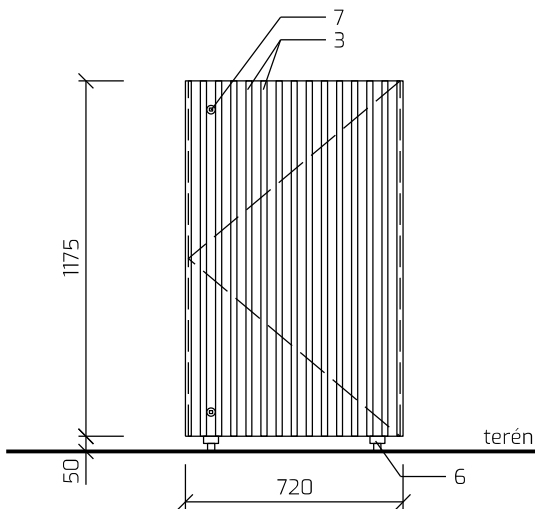
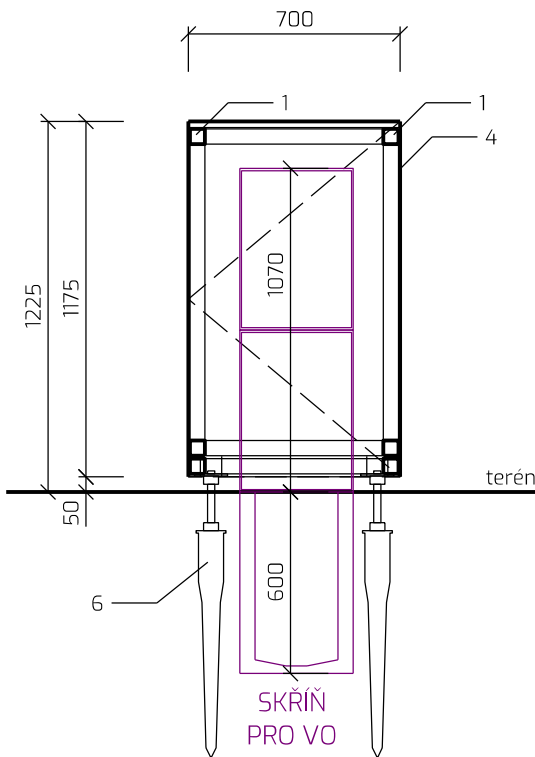


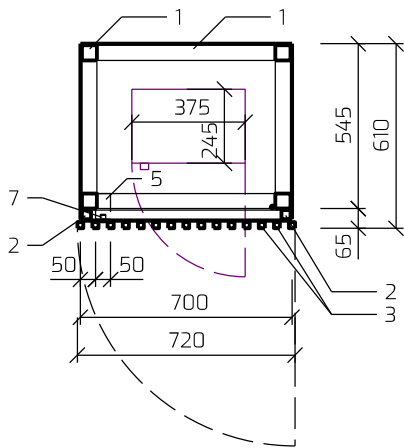
POHLED ČELNÍ



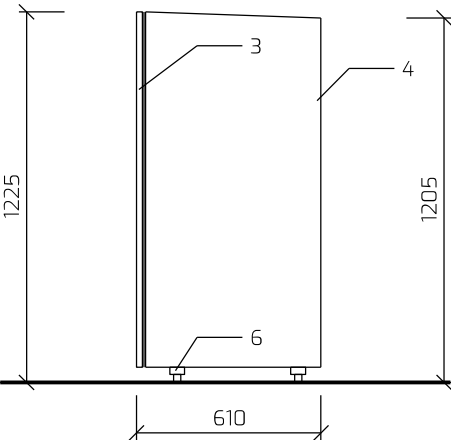
ŘEZ I - I'



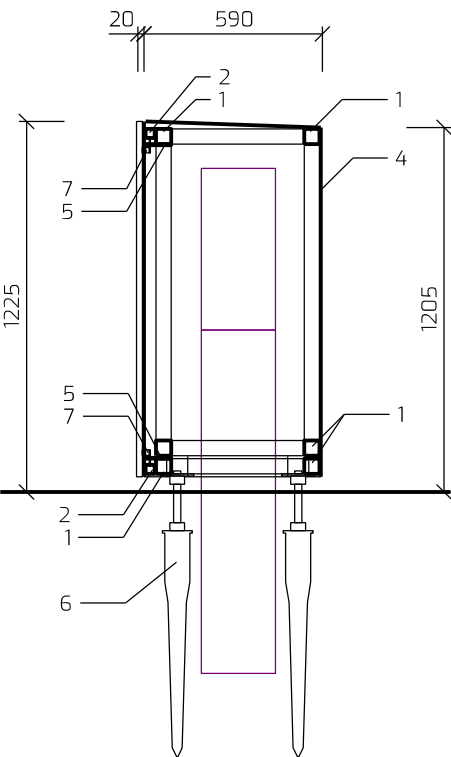
PŮDORYS



POHLED BOČNÍ



ŘEZ II - II'



LEGENDA:

- 1 - JAKL 50/50/3 mm, NOSNÁ KONSTRUKCE BOXU
- 2 - JAKL 30/30/3 mm, NOSNÉ RÁMY DVÍŘEK
- 3 - JAKL 20/20/1,5 mm, PŘEDNÍ KRYCÍ ROŠT DVÍŘEK
- 4 - OCELOVÝ PLECH tl. 2 mm, OPLÁŠTĚNÍ
- 5 - OCELOVÝ PLECH tl. 3 mm, NAVAŘENO K JAKLOVÉ KONSTRUKCI, SOUČÁSTÍ OTVOR PRO PRŮCHOD JAZÝČKU ZÁMKU
- 6 - ZEMNÍ VRUT S REKTIFIKOVATELNOU PATKOU, SOUČÁSTÍ HORNÍ DESKA 110/110 S MATICÍ M24; 4 ks
- 7 - ZÁMEK VNITŘNÍ ČTYŘHRAN, PŘÍPADNĚ ZÁMEK DO ROZVADĚČE DLE POŽADAVKŮ SPRÁVCE IS, 2 ks

VÝPIS PRVKŮ

PRVEK	PROFIL	KS	DL. m	DL. CELK. m	HMOTNOST kg/m	HMOTNOST CELK. kg
JAKL - VODOROVNÉ RÁMY	50/50/3 mm	6	0,69	4,14	4,35	18,00
JAKL - VODOROVNÉ RÁMY	50/50/3 mm	6	0,44	2,64	4,35	11,48
JAKL - STOJKY	50/50/3 mm	4	0,98	3,92	4,35	17,05
JAKL - NOSNÉ RÁMY DVÍŘEK	30/30/3 mm	-	-	3,54	2,48	8,78
JAKL - KRYCÍ ROŠT DVÍŘEK	20/20/1,5 mm	15	1,18	17,7	0,85	15,05
OPLÁŠTĚNÍ OCELOVÝM PLECHEM	tl. 2 mm	-	-	3,39 m <sup>2</sup>	15,70	53,22
PÁS PRO PŘÍCHYT ZÁMKU, OC. PLECH	tl. 3 mm	-	-	0,01 m <sup>2</sup>	23,55	0,20
MEZISOUČET						123,78
KOTEVNÍ PRVKY, PROŘEZ (10%)						12,38
CELKEM						136,16

POPIS:

- BOX PRO ROZVADĚČE, KONSTRUKCE Z PROFILŮ JACKL 50x50x3MM (4,347 kg/bm), DVÍŘKA Z PROFILŮ JACKL 30x30x3MM (2,483 kg/bm), OPLÁŠTĚNÍ Z OCEL. PLECHU TL. 2 mm. PLECH BUDE VE SPOJOVANÝCH PLOCHÁCH PODKLADÁN GUMOVÝMI PODLOŽKAMI; ŠROUBOVANÉ SPOJE SE ZÁPUSTNOU HLAVOU BUDOU TMELENY POD NÁTĚR.
- POVRCHOVÁ ÚPRAVA: OCELOVÉ KONSTRUKCE BUDOU OPATŘENY ŽÁROVÝM POZINKOVÁNÍM A NÁTĚRY PROTI KOROZI NA TŘÍDU KOROZNÍ AGRESIVITY C2 (NÍZKÁ), 2x NÁTĚR V ODSTÍNU RAL 9011 GRAFITOVÁ ČERNÁ, HLUBOKÝ MAT . 40–50 µm V JEDNÉ VRSTVĚ, INTERVAL PRO DALŠÍ NÁTĚR 6 – 7 HOD. PŘI 23°C/50%, PŘED PROVÁDĚNÍM POVRCHOVÝCH ÚPRAV OCELOVÝCH PRVKŮ JE NUTNÉ V DÍLNĚ PROVÉST PŘEDÚPRAVU POVRCHŮ (ODSTRANĚNÍ MASTNOTY, OMYTÍ SOLÍ A NEČISTOT, ABRAZIVNÍ OTRYSKÁNÍ NA SA 2,5, ODSTRANĚNÍ PRACHU).
- KAŽDÉ OTEVÍRAVÉ KŘÍDLO BUDE OSAZENO DVEŘNÍM STAVĚČEM PRO PODPORU VÁHY OTEVŘENÝCH DVEŘÍ
- POČET A TYP DVEŘNÍCH PANTŮ NAVRHNOUT V ZÁVISLOSTI NA VÁZE DVEŘÍ
- PŘI ZPRACOVÁNÍ DODAVATELSKÉ DOKUMENTACE, VÝROBĚ A MONTÁŽI JE NUTNÉ SPLNIT POŽADAVKY NOREM: ISO 12944-1 AŽ 5, ČSN 73 0202, ČSN 73 2611, ČSN EN 1090-1 AŽ 3 A DALŠÍCH SOUVISEJÍCÍCH.

POZNÁMKA:

- VÝKRESY NENAHRAZUJÍ VÝROBNÍ DOKUMENTACI; VÝROBNÍ DOKUMETACI JE NUTNO ODSOUHLASIT ARCHITEKTEM VČETNĚ VZORKŮ MATERIÁLŮ
- VEŠKERÉ KÓTY A ROZMĚRY JE NUTNÉ NA STAVBĚ OVĚŘIT
- V PŘÍPADĚ ZJIŠTĚNÍ ROZDÍLNOSTÍ V JEDNOTLIVÝCH ČÁSTECH PROJEKTU JE NUTNÉ NESROVNALOSTI VYŘEŠIT NA KONTROLNÍM DNI
- NEDÍLNOU SOUČÁSTÍ PROJEKTOVÉ DOKUMENTACE JE I TECHNICKÁ ZPRÁVA

souřadnicový systém S-JTSK

výškový systém Bpv.

objednatel:

zakázka:



Město Boskovice  
Masarykovo nám. 4/2  
680 18 Boskovice

**KOMPLEXNÍ OBNOVA PARKU U ZÁMECKÉHO SKLENÍKU\_AKTUALIZACE**  
p. č. 1216/2, 1218/1, 1218/2, 1218/3, 1218/4, 1218/7, 1218/8, 1218/9, 1218/10, 1220/1, 1220/2, 1220/5  
k. ú. Boskovice

stupeň dokumentace:

**Dokumentace pro zadání stavby dle vyhlášky č.169/2016 Sb.**

generální projektant:



EA architekti, s.r.o.  
Rezkova 934/54  
602 00 BRNO  
m\_+420 602 462 127  
e\_eichlerova@ea-architekti.cz  
w\_www.ea-architekti.cz

autor návrhu: Ing. arch. Eva Eichlerová  
Ing. arch. Zdeněk Eichler  
spolupráce: Ing. arch. Michaela Korcová  
Ing. arch. Mária Nováková

část:

paré číslo:

**SO 03 STAVEBNÍ OBJEKTY**  
**D.3.3 MOBILIÁŘ A VÝPISY VÝROBKŮ**

název výkresu:

číslo zakázky: 06-2025  
datum: 09/2025  
formát: A3  
měřítko: 1 : 25  
číslo výkresu:

**BOX PRO ROZVADĚČ VO 9/Z**

**D.3.3.09.5**